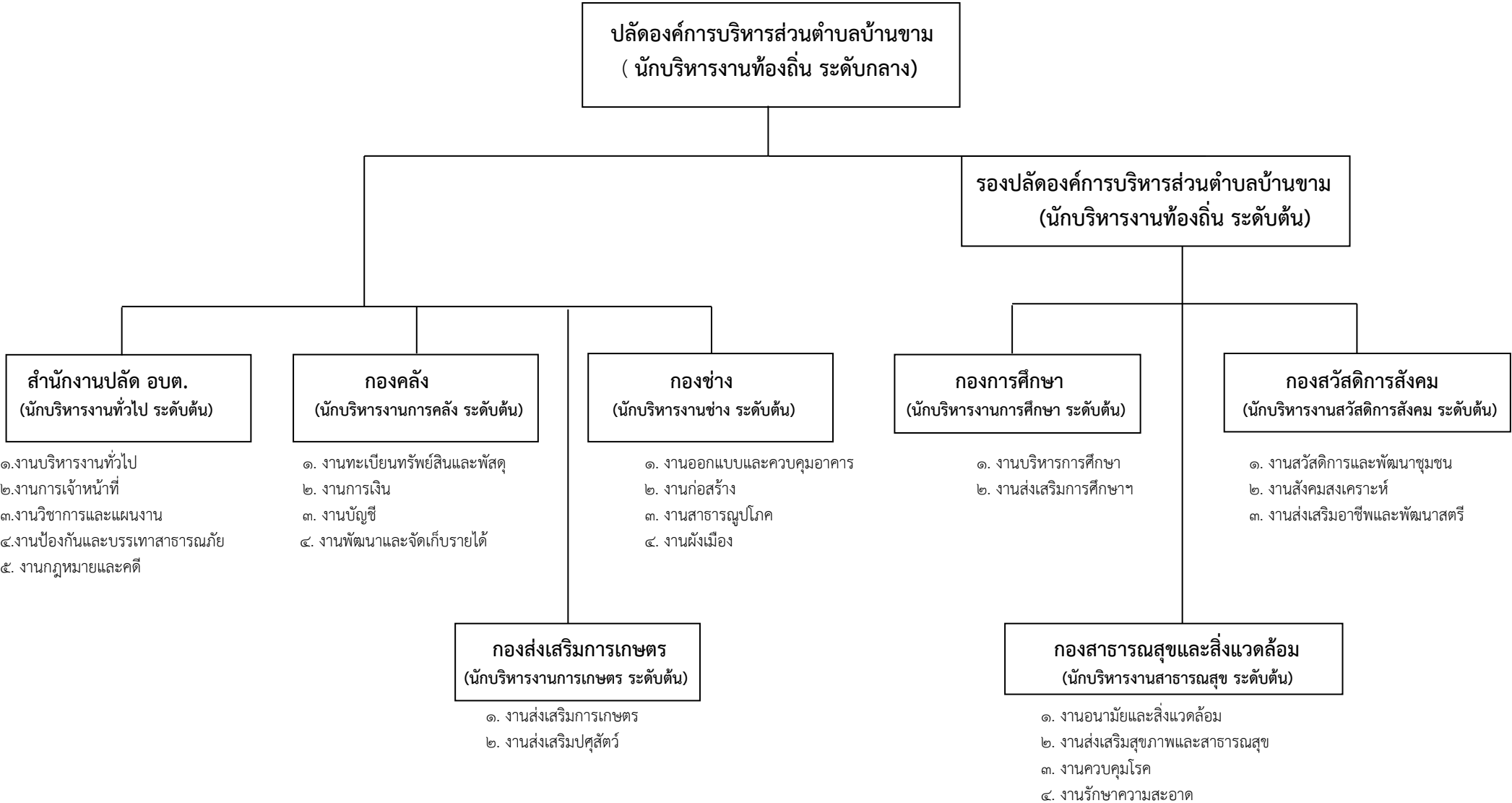
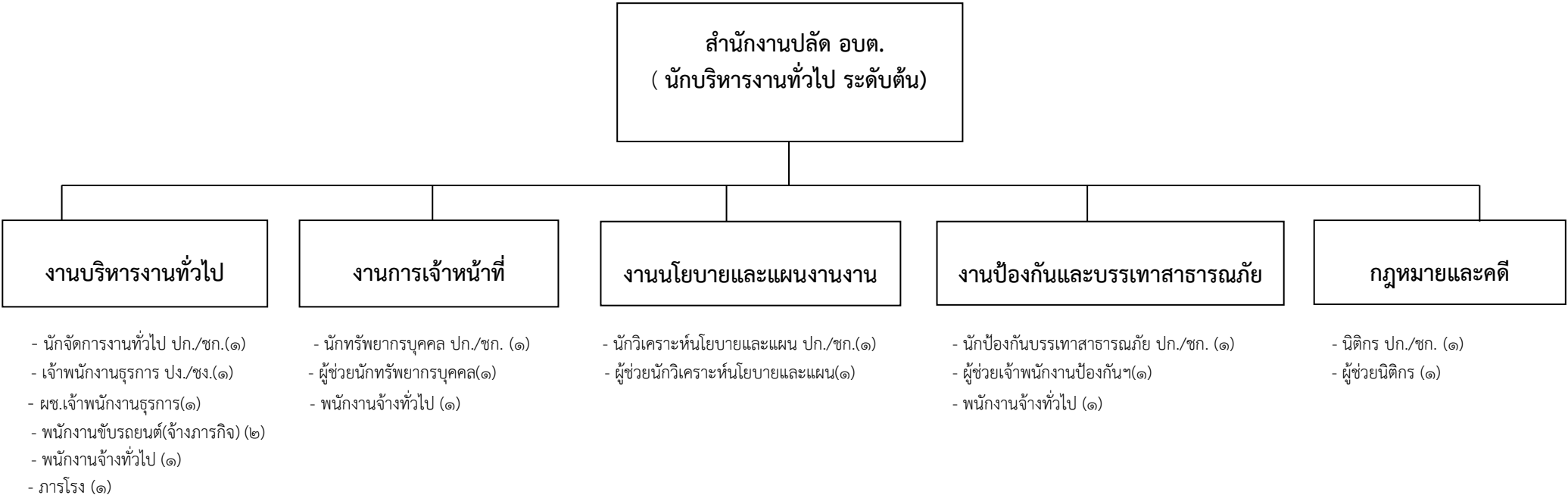


๑๐.แผนภูมิโครงสร้างการแบ่งส่วนราชการตามแผนอัตรากำลัง ๓ ปี

โครงสร้างองค์การบริหารส่วนตำบลบ้านขาม

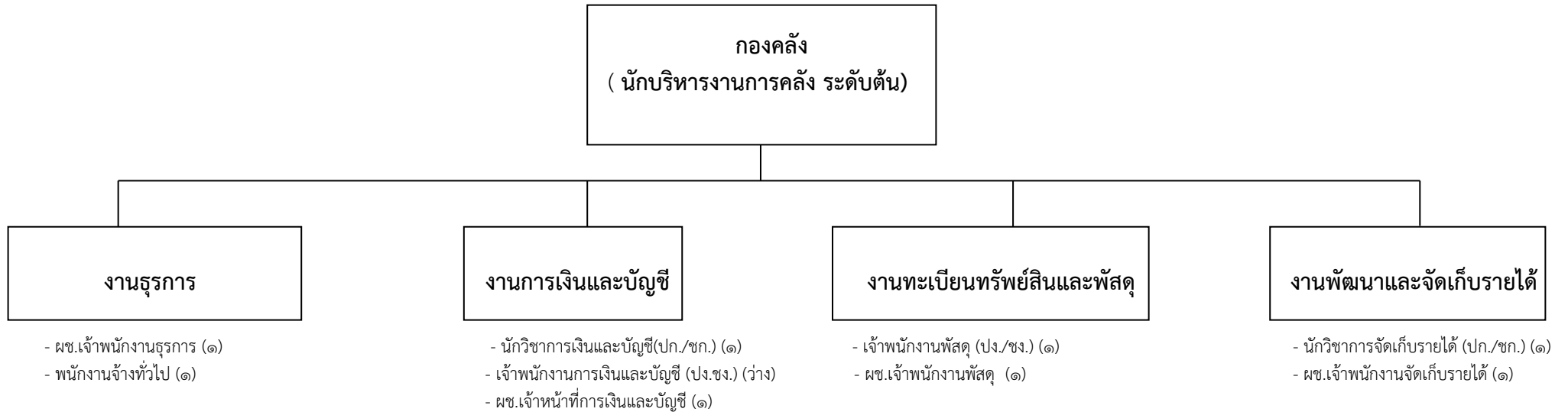


โครงสร้างของสำนักงานปลัดองค์การบริหารส่วนตำบล



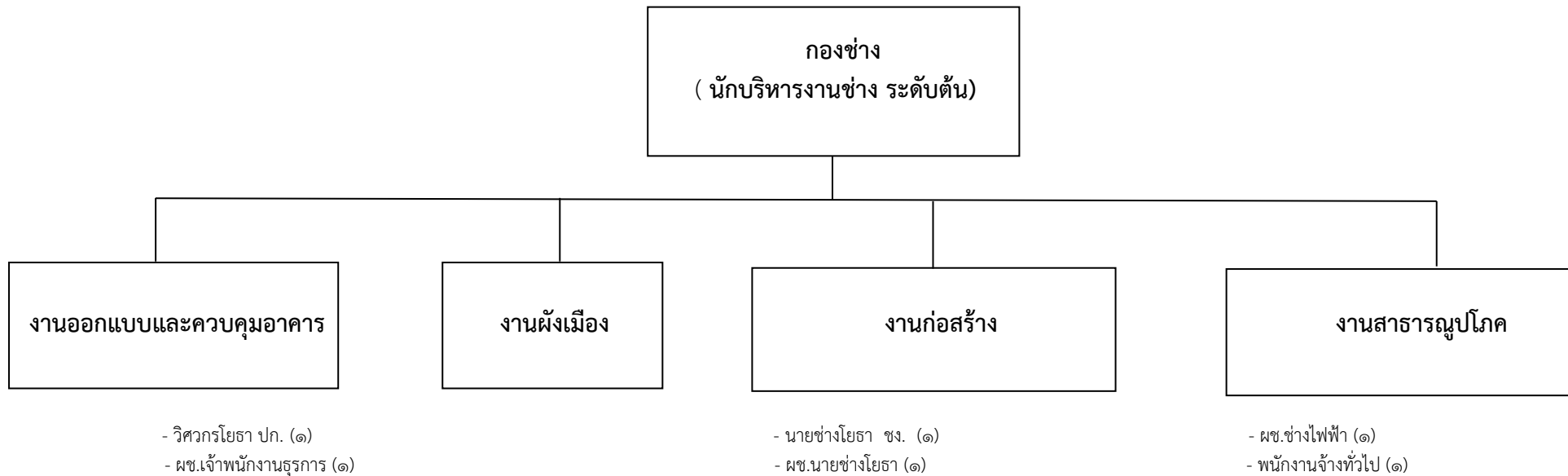
ระดับ	อำนาจการท้องถิ่น			วิชาการ				ทั่วไป			พนักงานจ้าง (ตามภารกิจ)	พนักงานจ้าง (ทั่วไป)
	ต้น	กลาง	สูง	ปฏิบัติการ	ชำนาญการ	ชำนาญการพิเศษ	เชี่ยวชาญ	ปฏิบัติงาน	ชำนาญงาน	อาวุโส		
จำนวน	๑	-	-	-	๕	-	-	๑	-	-	๗	๔

โครงสร้างของกองคลัง



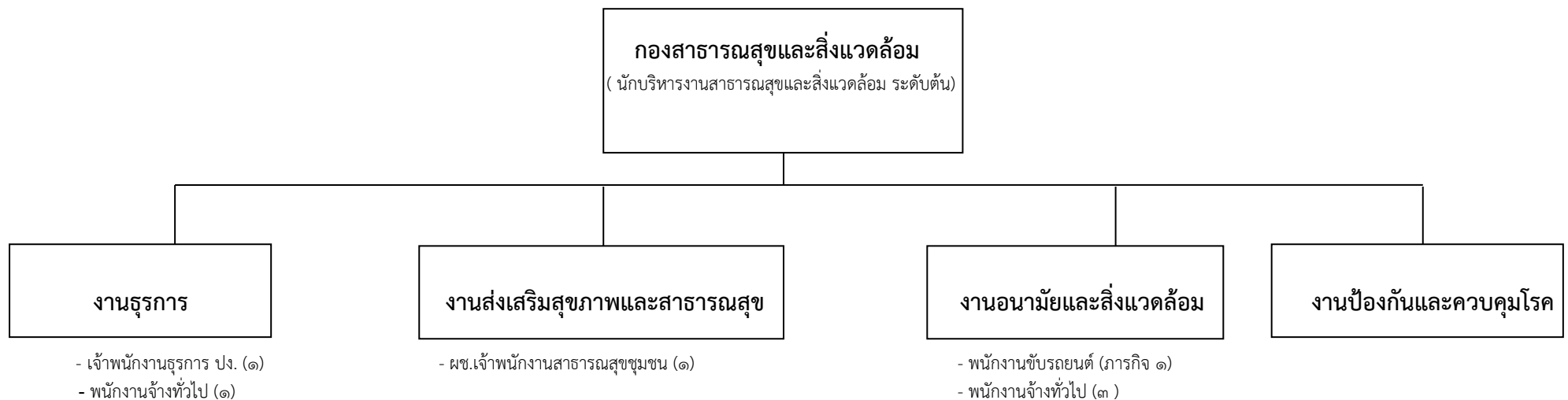
ระดับ	อำนวยการท้องถิ่น			วิชาการ				ทั่วไป			พนักงานจ้าง (ตามภารกิจ)	พนักงานจ้าง (ทั่วไป)
	ต้น	กลาง	สูง	ปฏิบัติการ	ชำนาญการ	ชำนาญการพิเศษ	เชี่ยวชาญ	ปฏิบัติงาน	ชำนาญงาน	อาวุโส		
จำนวน	๑	-	-	-	๒	-	-	-	๑	-	๔	๑

โครงสร้างของกองช่าง



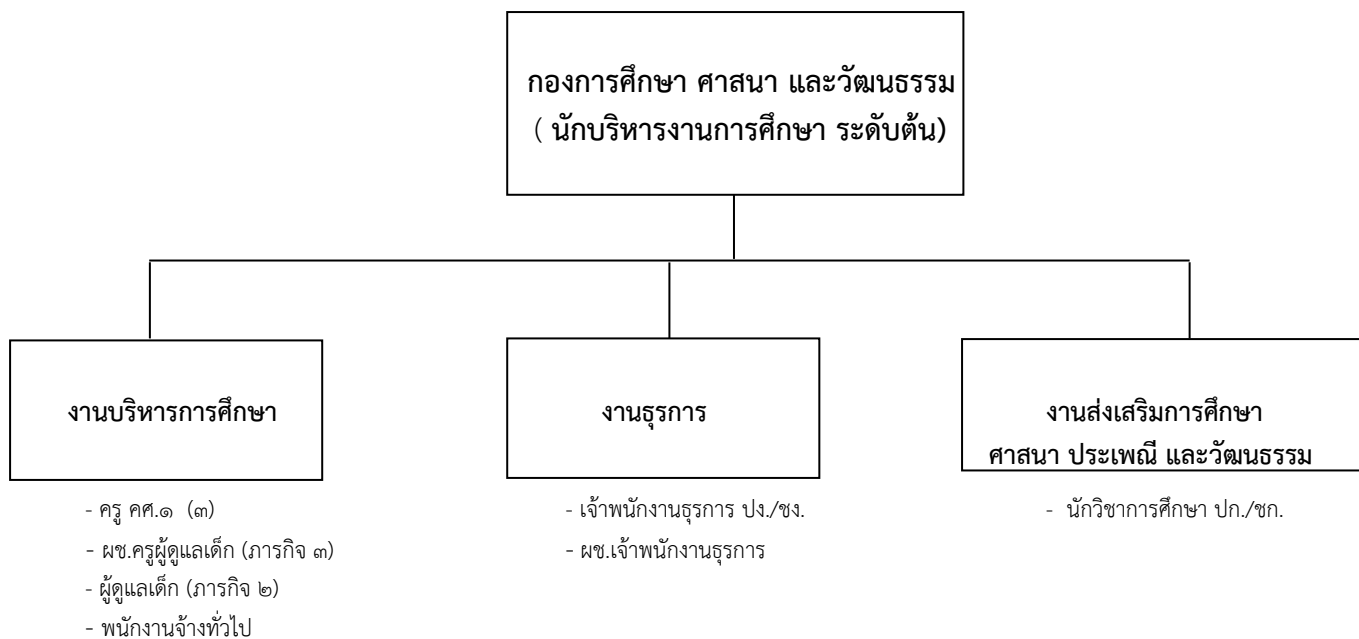
ระดับ	อำนวยการท้องถิ่น			วิชาการ				ทั่วไป			พนักงานจ้าง (ตามภารกิจ)	พนักงานจ้าง (ทั่วไป)
	ต้น	กลาง	สูง	ปฏิบัติการ	ชำนาญการ	ชำนาญการพิเศษ	เชี่ยวชาญ	ปฏิบัติงาน	ชำนาญงาน	อาวุโส		
จำนวน	๑	-	-	๑	-	-	-	-	๑	-	๓	๑

โครงสร้างของกองสาธารณสุขและสิ่งแวดล้อม



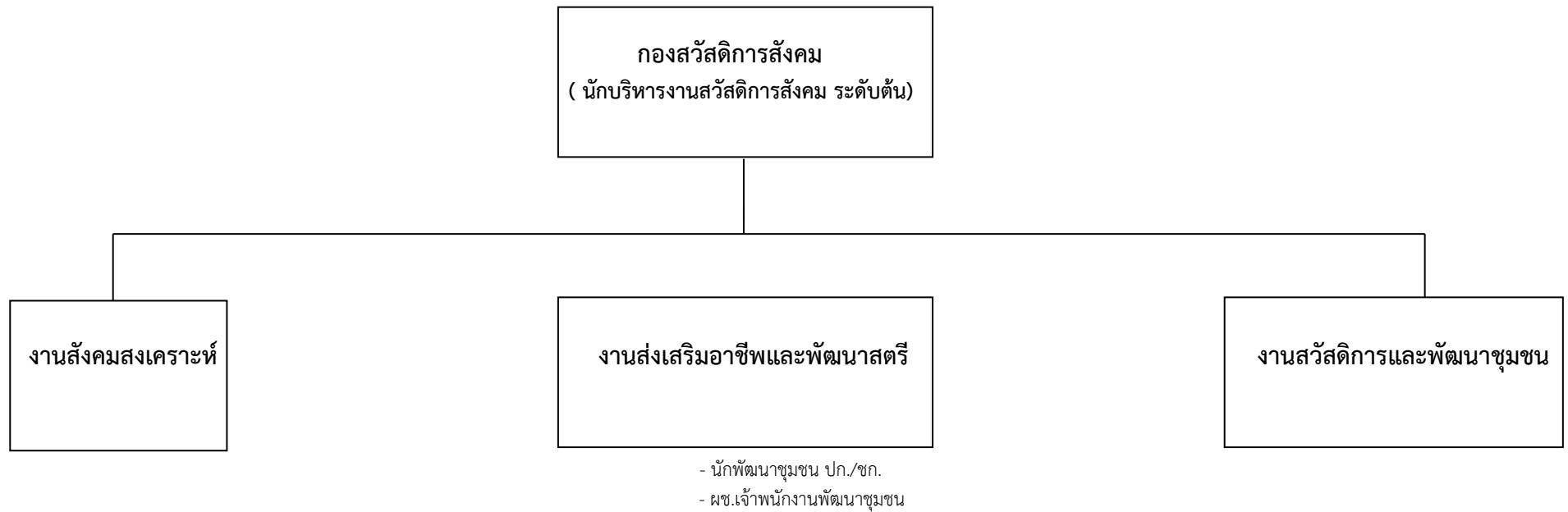
ระดับ	อำนวยการท้องถิ่น			วิชาการ				ทั่วไป			พนักงานจ้าง (ตามภารกิจ)	พนักงานจ้าง (ทั่วไป)
	ต้น	กลาง	สูง	ปฏิบัติการ	ชำนาญการ	ชำนาญการพิเศษ	เชี่ยวชาญ	ปฏิบัติงาน	ชำนาญงาน	อาวุโส		
จำนวน	๑	-	-	-	-	-	-	๑	-	-	๒	๔

โครงสร้างของกองการศึกษา ศาสนา และวัฒนธรรม



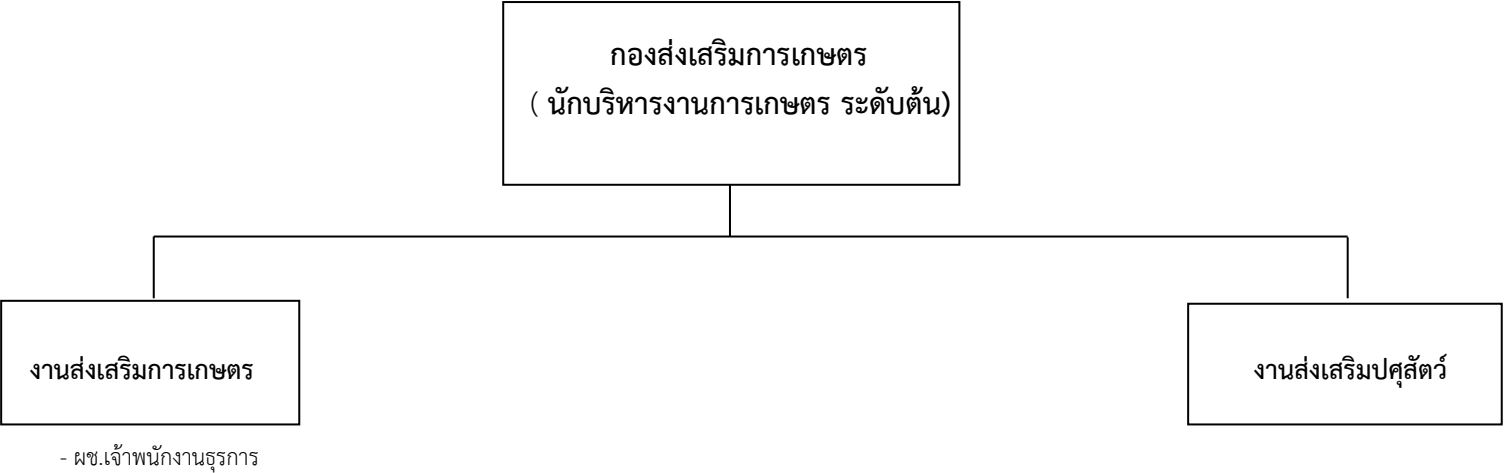
ระดับ	อำนาจการท้องถิ่น			วิชาการ				ทั่วไป			ครู	พนักงานจ้าง (ตามภารกิจ)	พนักงานจ้าง (ทั่วไป)
	ต้น	กลาง	สูง	ปฏิบัติการ	ชำนาญการ	ชำนาญการ พิเศษ	เชี่ยวชาญ	ปฏิบัติงาน	ชำนาญงาน	อาวุโส			
จำนวน	๑	-	-	-	๑	-	-	๑		-	๓	๓	๑

โครงสร้างของกองสวัสดิการสังคม



ระดับ	อำนวยการท้องถิ่น			วิชาการ				ทั่วไป			พนักงานจ้าง (ตามภารกิจ)	พนักงานจ้าง (ทั่วไป)
	ต้น	กลาง	สูง	ปฏิบัติการ	ชำนาญการ	ชำนาญการพิเศษ	เชี่ยวชาญ	ปฏิบัติงาน	ชำนาญงาน	อาวุโส		
จำนวน	๑	-	-	๑	-	-	-	-	-	-	๑	-

โครงสร้างของกองส่งเสริมการเกษตร



ระดับ	อำนาจการท้องถิ่น			วิชาการ				ทั่วไป			พนักงานจ้าง (ตามภารกิจ)	พนักงานจ้าง (ทั่วไป)
	ต้น	กลาง	สูง	ปฏิบัติการ	ชำนาญการ	ชำนาญการพิเศษ	เชี่ยวชาญ	ปฏิบัติงาน	ชำนาญงาน	อาวุโส		
จำนวน	๑	-	-	-	-	-	-	-	-	-	๑	-